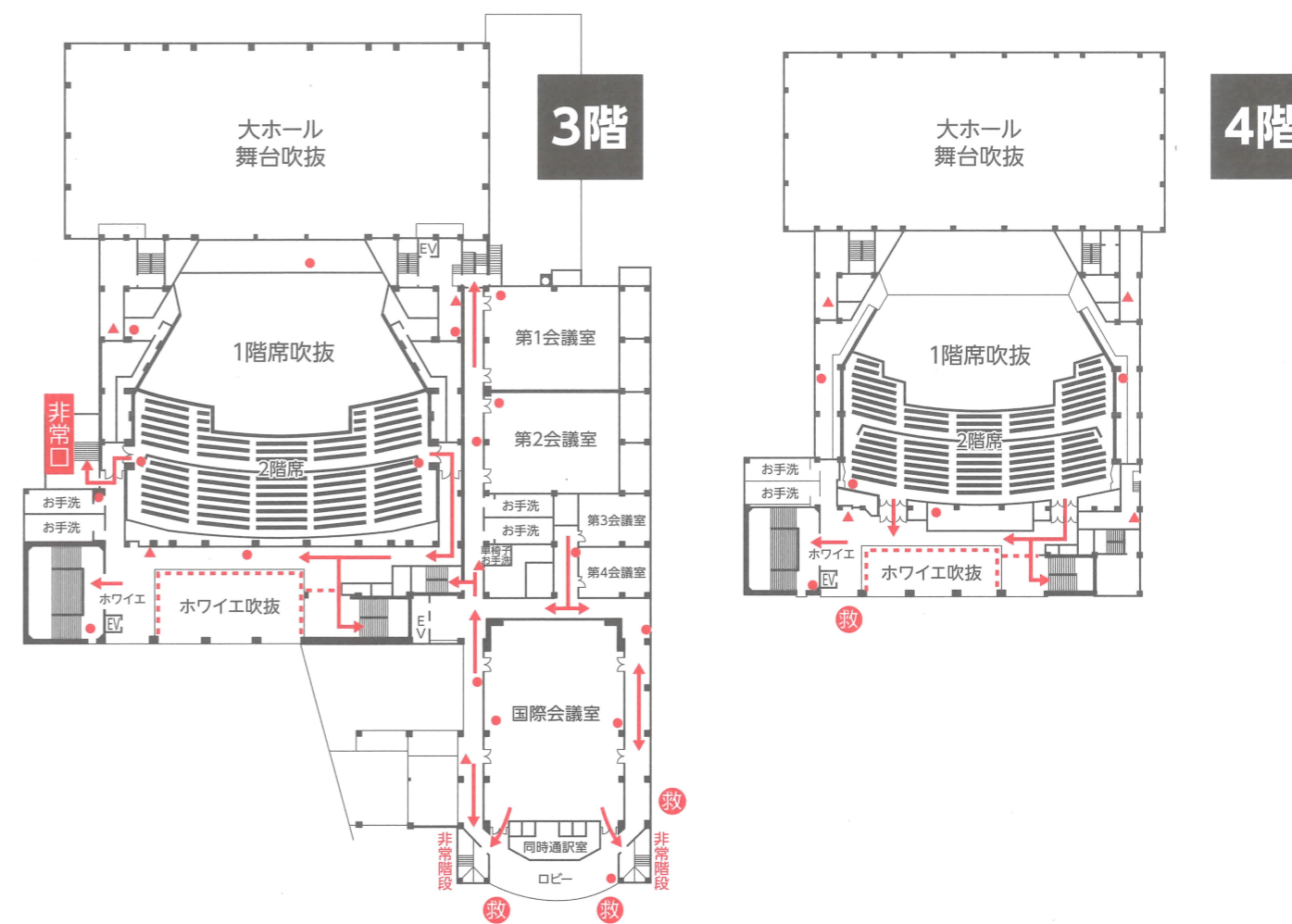
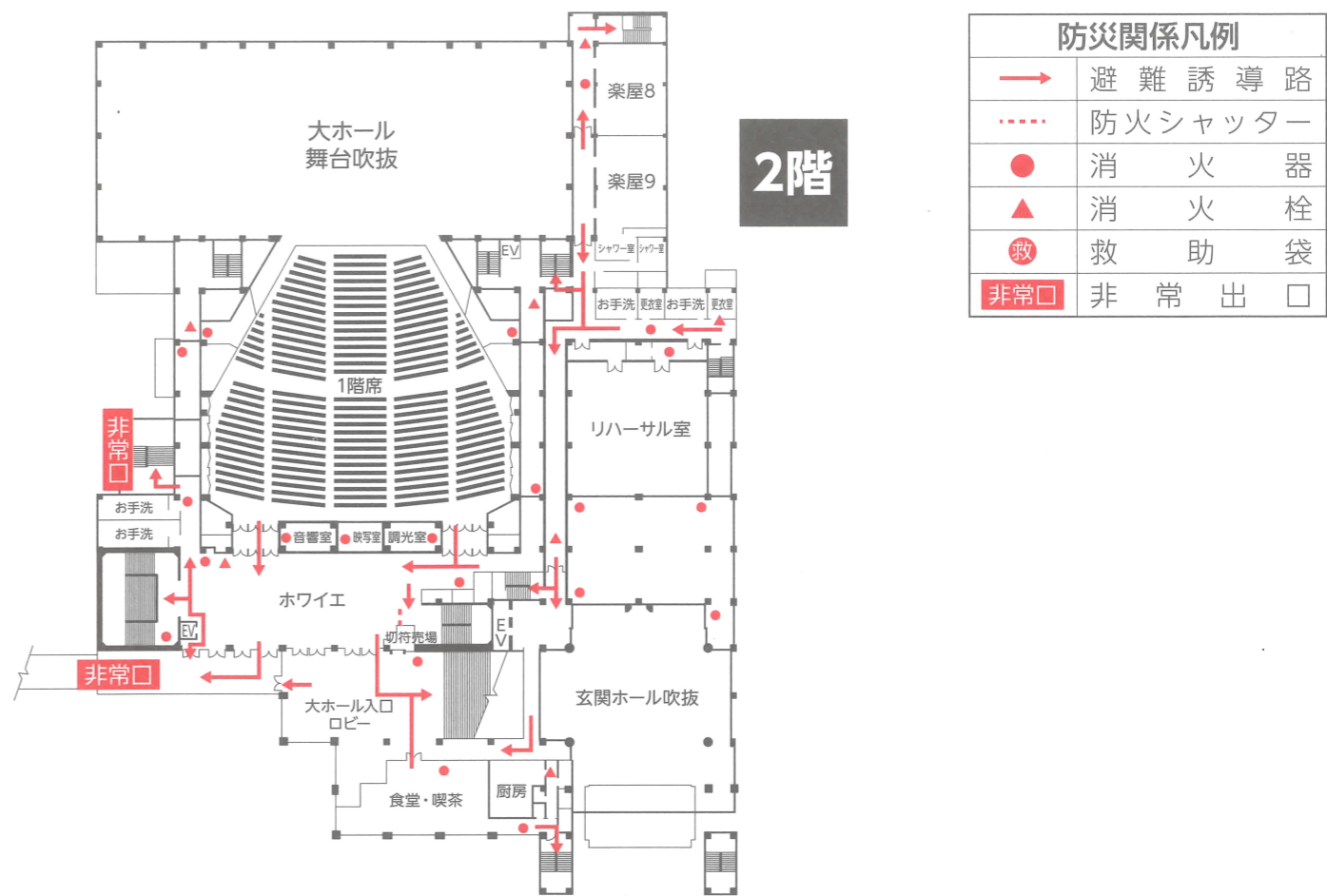
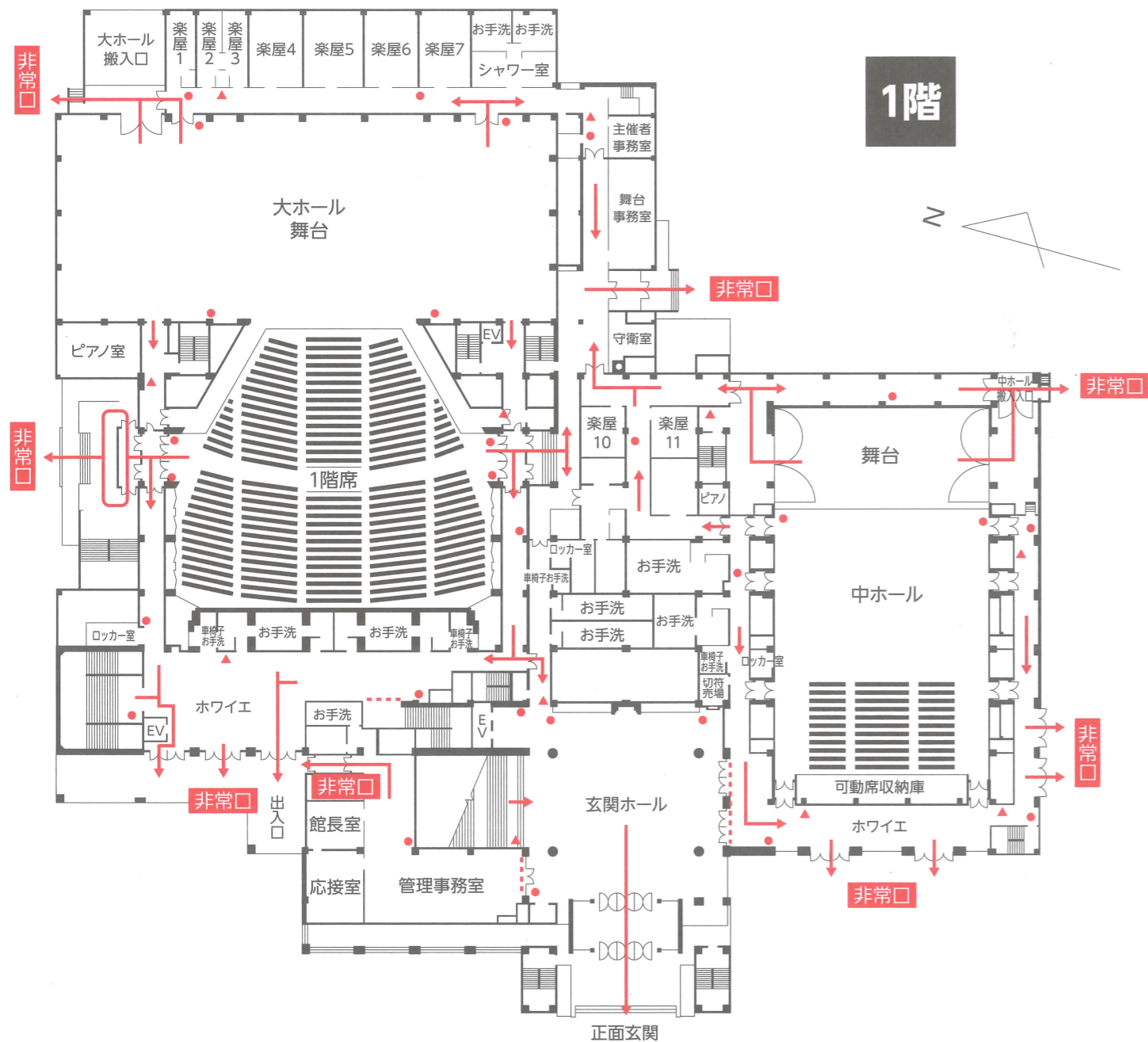


# 長野県松本文化会館避難誘導案内図

## 避難誘導のお願い

非常時の避難誘導にそなえ、事前に誘導係員の配置ならびに誘導経路の確認等について十分な体制を整えて下さい。



→	避難誘導路
⋯	防火シャッター
●	消火器
▲	消火栓
救	救助袋
非常口	非常出口

**非常口の位置をお確かめ下さい。**

非常口の扉は、非常の際は一齐に開放されます。